

## EJEMPLO para MODULO GPS NEO-6 M

**Objetivo:** verificar el correcto funcionamiento de la placa y programarla para que el baud rate sea **9600** (default) y entregue **solo la trama NMEA denominada \$GPRMC**.

**Requisitos:** una PC con puerto COM o adaptador USB/UART y tener instalado el programa "u-center "

### Primer paso:

Para que los cambios de configuración que se efectúen en el módulo queden permanentes, es decir almacenados en la EEPROM, es necesario primero que esta funcionalidad esté disponible. Para ello se requiere habilitar la comunicación I2C.

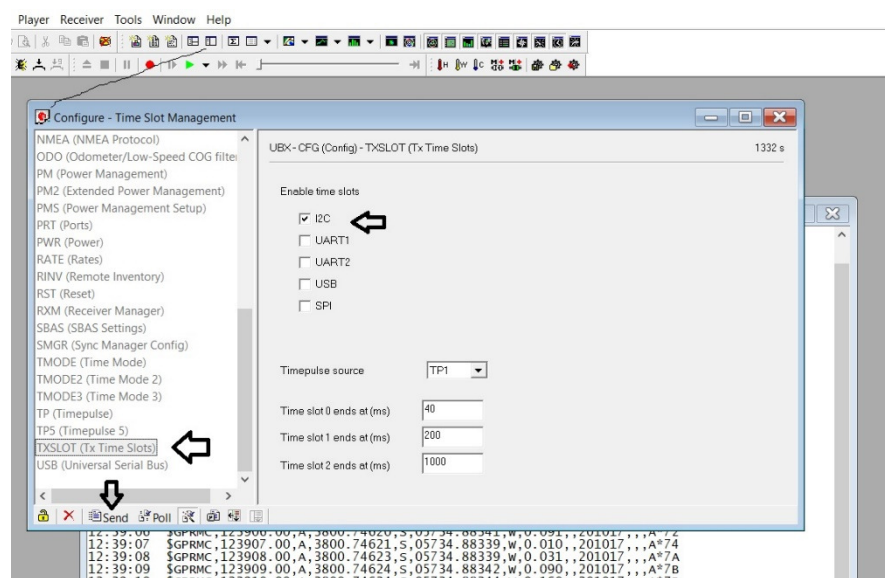
Pasos:

Cargar el manejador de la configuración

Seleccionar TXSLOT

Tildar I2C

Click en Send > se envió al GPS



### Segundo paso:

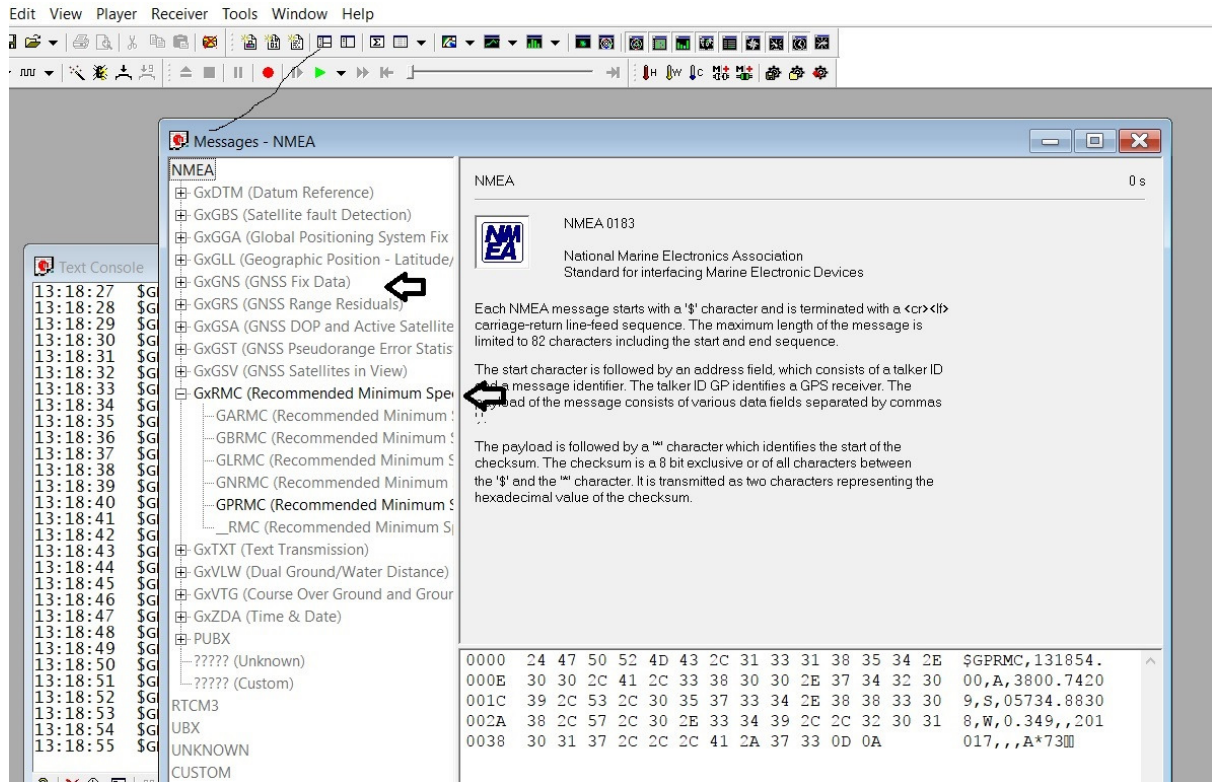
Configurar el único mensaje NMEA que queremos, es decir **\$GPRMC**.

Seleccionar el visor de mensajes NMEA.

En negrita aparecen los que están activos o están en gris en caso contrario.

Haciendo doble click sobre uno de ellos cambia de estado, dejar solo GPRMC.

Inmediatamente se ve el cambio en la consola de texto.



**Tercer paso:**

Para guardar los cambios en la configuración y que queden permanentes en EEPROM:  
 En el menú de configuración seleccionar CFG(Configuration)  
 Configurar según la imagen y hacer Send.

